

INFORME TÉCNICO

# DIARIO Nº 015

El IDEAM comunica al Sistema Nacional de Gestión del Riesgo (SNGR) y al Sistema Nacional Ambiental (SINA).

Bogotá D. C., domingo 15 de enero de 2017. Hora de actualización:  
11:28 a. m. HLC



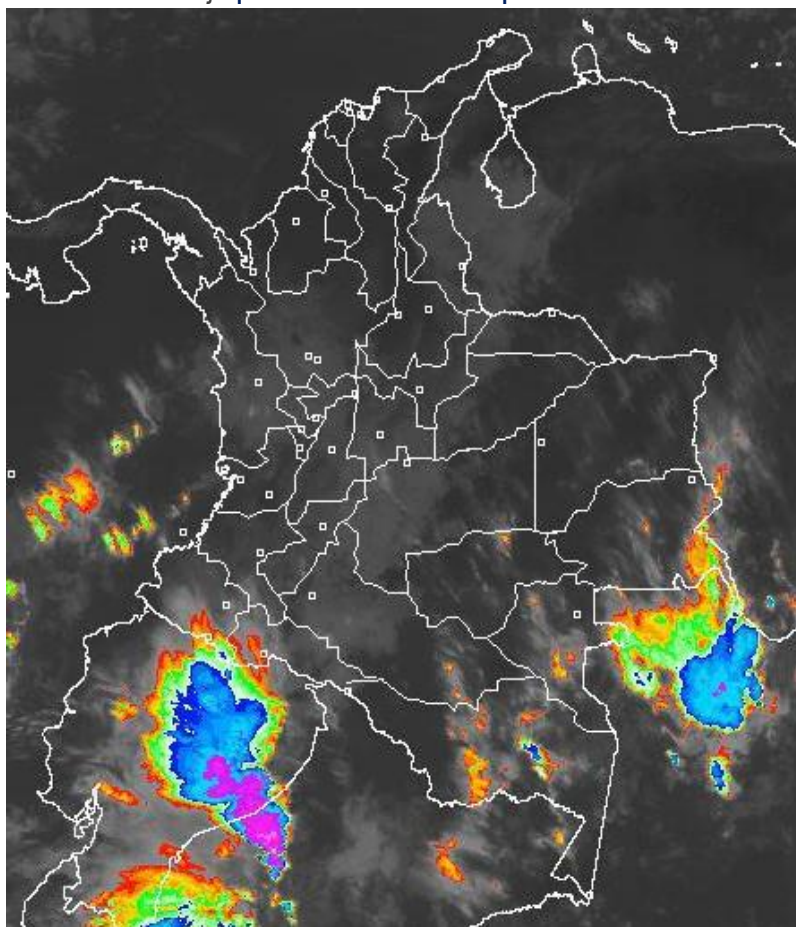
## IMAGEN SATELITAL

Canal Infrarrojo | 15 de enero de 2017 | Hora 8:14 a.m. HLC

### CONDICIONES HIDROMETEOROLÓGICAS ACTUALES

Durante las primeras horas del día se presentaron condiciones semicubiertas en gran parte del país con tiempo seco en la región Caribe, Orinoquía y amplias zonas de la Amazonía. Mayor nubosidad en sectores de Antioquia, Cundinamarca, zonas de Huila y Tolima y hacia Chocó con precipitaciones esporádicas, así como en algunas zonas del piedemonte llanero.

Se estima predominio de condiciones secas en las próximas horas en las regiones Caribe Orinoquia y Amazónica, lluvias en zonas del centro y sur de la región Andina similar a la zona central y sur de la región Pacífica.



Consulte todos los días el pronóstico del tiempo y las alertas hidrometeorológicas vigentes del **IDEAM**, en un formato de calidad. Alrededor de las 7:30 a. m. está a disposición del público en [www.ideam.gov.co](http://www.ideam.gov.co).

Se puede ver también en dispositivos móviles **AQUÍ**





## LO MÁS DESTACADO

### LLUVIAS REGISTRADAS EN LAS ÚLTIMAS 24 HORAS

- Descenso considerable de las precipitaciones en las últimas 24 horas, las cuales principalmente se siguen concentrando en las regiones Pacífica (especialmente hacia el litoral) y Andina. El mayor volumen se registró en el municipio de **Samaná (Caldas) con 74.0 mm.**

### ALERTA ROJA

- Por amenaza alta de deslizamientos de tierra detonados por lluvias en municipios en las regiones Andina y Pacífica.
- Por amenaza alta de ocurrencia de incendios de la cobertura vegetal en zonas de bosques, cultivos y pastos, localizados en varios municipios de las regiones Caribe y Orinoquía.
- Por oleaje y viento en el Mar Caribe colombiano.

### ALERTA NARANJA

- Por incrementos moderados de los ríos Mira y Patía.
- Por amenaza moderada de deslizamientos de tierra detonados por lluvias, en sectores inestables o de alta pendiente, localizados en municipios de las regiones Andina, Pacífica y Amazonía.
- Por posibilidad moderada de incendios de la cobertura vegetal en varios municipios de las regiones Andina, Amazonía, Caribe y Orinoquía.
- Por niveles altos en la cuenca componente de los ríos que vierten al Océano Pacífico.

### ALERTA AMARILLA

- Por probabilidad de incrementos súbitos en los ríos Caquetá y Putumayo.
- Por probabilidad de incrementos de nivel en los ríos de la cuenca alta del río Cauca.
- Por niveles altos en varias corrientes vertientes al Océano Pacífico.
- Por pleamar en el Mar Caribe colombiano.
- Por tiempo lluvioso y pleamar en el Océano Pacífico.

### IMPORTANTE

- Aunque no se han registrado descensos de las temperaturas por debajo de los 5 °C, el IDEAM recomienda permanecer atentos ante la posibilidad de descensos significativos de las temperaturas mínimas del aire en horas de la madrugada, por la ocurrencia de heladas agrometeorológicas, en algunos municipios de los departamentos de Cundinamarca y Boyacá, dado que esta situación se puede presentar con mayor probabilidad para esta época del año.

# PRONÓSTICO CONDICIONES METEOROLÓGICAS ESPECIALES

## ÁREA DEL VOLCÁN GALERAS

En el área se espera abundante nubosidad con lluvias ligeras de carácter intermitente.

EL SERVICIO GEOLÓGICO COLOMBIANO reporta en nivel AMARILLO (III): CAMBIOS EN EL COMPORTAMIENTO DE LA ACTIVIDAD VOLCÁNICA. Lat: 1.55 Lon: -77.37

ELEVACIÓN (pies)	DIRECCIÓN	VELOCIDAD	
		NUDOS	Km/h
10,000	NOROESTE	0 - 5	0 - 9
18,000	NORTE	5 - 10	9 - 18
24,000	SUROESTE	10 - 15	18 - 27
30,000	SUR	10 - 15	18 - 27

## ÁREA DEL VOLCÁN NEVADO DEL HUILA

Preveerán las condiciones de tiempo seco en las primera horas del día. Al final de la tarde no se descartan algunas lloviznas en el sector.

EL SERVICIO GEOLÓGICO COLOMBIANO reporta en nivel AMARILLO (III): CAMBIOS EN EL COMPORTAMIENTO DE LA ACTIVIDAD VOLCÁNICA. Lat: 2.92 Lon: -76.05

ELEVACIÓN (pies)	DIRECCIÓN	VELOCIDAD	
		NUDOS	Km/h
10,000	VARIABLE	0 - 5	0 - 9
18,000	NORTE	0 - 5	0 - 9
24,000	OESTE	10 - 15	18 - 27
30,000	SUR	10 - 15	18 - 27

## ÁREA DEL VOLCÁN CERRO MACHÍN

En la mayor parte de la jornada se estima cielo parcialmente cubierto con tiempo seco, mientras que finalizando la tarde y en horas de la noche se espera aumento de nubosidad con precipitaciones entre

EL SERVICIO GEOLÓGICO COLOMBIANO reporta en nivel AMARILLO (III): CAMBIOS EN EL COMPORTAMIENTO DE LA ACTIVIDAD VOLCÁNICA. Lat: 4.80 Lon: -75.62

ELEVACIÓN (pies)	DIRECCIÓN	VELOCIDAD	
		NUDOS	Km/h
10,000	NORTE	0 - 5	0 - 9
18,000	NOROESTE	5 - 10	9 - 18
24,000	OESTE	20 - 25	36 - 45
30,000	SUROESTE	20 - 25	36 - 45

## ÁREA DEL VOLCÁN NEVADO DEL RUIZ

En la mañana y hasta entrada la tarde persistirán las condiciones secas, luego se advierten precipitaciones ligeras y dispersas.

EL SERVICIO GEOLÓGICO COLOMBIANO reporta en nivel AMARILLO (III): CAMBIOS EN EL COMPORTAMIENTO DE LA ACTIVIDAD VOLCÁNICA. Lat: 4.89 Lon: -75.32

ELEVACIÓN (pies)	DIRECCIÓN	VELOCIDAD	
		NUDOS	Km/h
10,000	NOROESTE	0 - 5	0 - 9
18,000	NOROESTE	5 - 10	9 - 18
24,000	OESTE	20 - 25	36 - 45
30,000	SUROESTE	20 - 25	36 - 45

## ÁREA DEL COMPLEJO VOLCÁNICO CHILES-CERRO NEGRO DE

En el transcurso de la jornada, predominarán las condiciones mayormente cubiertas con precipitaciones a diferentes horas.

EL SERVICIO GEOLÓGICO COLOMBIANO reporta en nivel AMARILLO (III): CAMBIOS EN EL COMPORTAMIENTO DE LA ACTIVIDAD VOLCÁNICA. Lat: 0.81-Lon: 77.93 Lat: 0.76 Lon: -77.95

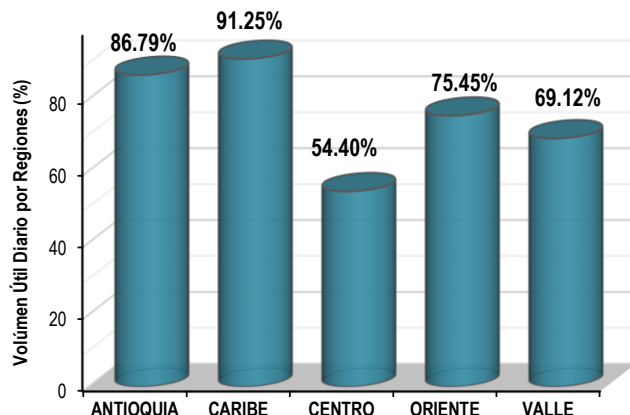
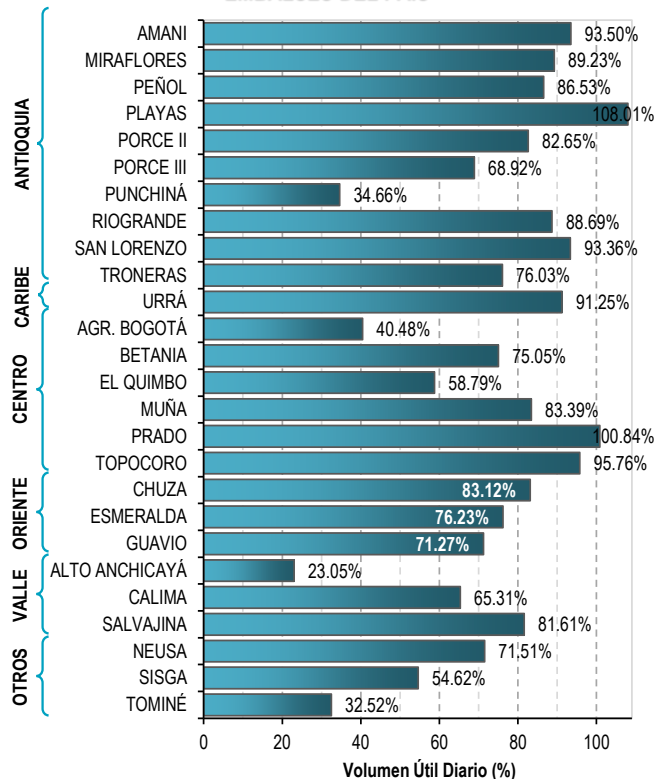
ELEVACIÓN (pies)	DIRECCIÓN	VELOCIDAD	
		NUDOS	Km/h
10,000	NORESTE	0 - 5	0 - 9
18,000	NORTE	5 - 10	9 - 18
24,000	OESTE	0 - 5	0 - 9
30,000	SURESTE	10 - 15	18 - 27

# ESTADO DE LOS EMBALSES

A continuación se relaciona el volumen útil diario de los principales embalses del país (expresado en porcentaje), de acuerdo con la información reportada por XM S.A. E.S.P en la siguiente dirección electrónica:

<http://ido.xm.com.co/ido/SitePages/hidrologia.aspx?q=reservas>

## VOLUMEN ÚTIL DIARIO EN LOS PRINCIPALES EMBALSES DEL PAÍS





Para estar informado diariamente de lo que pasa con el **pronóstico del tiempo y las alertas.**

Síguenos en Twitter  
**@IDEAMColombia**



## PRECIPITACIONES

A continuación se relacionan los municipios donde en las últimas 24 horas se registraron precipitaciones iguales o superiores a 15.0 mm.

DEPARTAMENTO	MUNICIPIO
<b>ANTIOQUIA</b>	Betulia (47.0), Caldas (26.5), Jericó (25.5), San Francisco (18.0).
<b>CALDAS</b>	<b>Samaná (74.0).</b>
<b>CAUCA</b>	Puracé (25.0), Buenos Aires (19.0).
<b>CHOCÓ</b>	Medio San Juan (71.0), Lloró (53.3), Quibdó (19.3).
<b>HUILA</b>	Villavieja (46.5), Palermo (15.0).
<b>META</b>	Cubarral (24.0), El Dorado (20.0), Restrepo (19.4).
<b>NARIÑO</b>	Barbacoas (35.4), Policarpa (29.0).
<b>QUINDÍO</b>	Salento (25.0).
<b>TOLIMA</b>	Natagaima (46.0), Armero (30.0), Ibagué (22.3), Cunday (18.5).
<b>VALLE DEL CAUCA</b>	Buga (17.7).

Para estar informado diariamente de lo que pasa con el **pronóstico del tiempo y las alertas.**

Síguenos en Twitter  
**@IDEAMColombia**



## TEMPERATURAS MÁXIMAS

A continuación se relacionan los municipios donde en las últimas 24 horas se registraron temperaturas iguales o superiores a 35.0 °C.

DEPARTAMENTO	MUNICIPIO
<b>BOLIVAR</b>	María La Baja (35.6), Zambrano (35.0).
<b>CESAR</b>	Bosconia (35.2), Agustín Codazzi (35.0).
<b>CÓRDOBA</b>	Ayapel (35.4).
<b>SANTANDER</b>	Capitanejo (36.0).







# PRONÓSTICO METEOROLÓGICO



Domingo 15 y lunes 16 de enero de 2017

REGIÓN	PRONÓSTICO
SABANA DE BOGOTÁ	<p><b>DOMINGO.</b> Cielo parcialmente cubierto con predominio de tiempo seco. Durante la tarde se estima cielo parcialmente cubierto con predominio de tiempo seco en gran parte del área. No se descartan lluvias de baja intensidad al oriente de la ciudad. En la noche se prevé predominio de tiempo seco.</p> <p><b>LUNES.</b> Se prevé cielo parcialmente cubierto con predominio de tiempo seco en horas de la mañana. Durante la tarde y noche, se estiman lluvias ligeras sobre el norte y oriente de la ciudad.</p>
CARIBE	<p><b>DOMINGO.</b> Durante horas de la mañana se prevén cielo entre ligera y parcialmente cubierto con tiempo seco en la región. En la tarde se espera continúen las condiciones de tiempo seco en gran parte de la región con cielo seminublado. En la noche se estiman lluvias ligeras en el sur de Córdoba y sur de Sucre. En el resto de la región predominio de tiempo seco.</p> <p><b>LUNES.</b> La jornada mantendrá cielo entre ligera y parcialmente cubierto con intervalos de sol y predominio de tiempo seco.</p>
ARCHIPIÉLAGO DE SAN ANDRÉS, PROVIDENCIA Y SANTA CATALINA	<p><b>DOMINGO.</b> Se prevé cielo entre parcial y mayormente cubierto con tiempo seco. En la tarde se incrementara la nubosidad con lluvias ligeras en la zona. En las primeras horas de la noche se estima cielo semicubierto con predominio de tiempo seco.</p> <p><b>LUNES.</b> A lo largo de la jornada, predominarán las condiciones de tiempo seco con cielo parcialmente nublado.</p>
MAR CARIBE	<p><b>DOMINGO.</b> En gran parte de la jornada se prevé condiciones de tiempo seco con poca nubosidad</p> <p><b>LUNES.</b> Predominarán las condiciones de tiempo seco y cielo ligeramente cubierto a lo largo del área.</p>

Planeando tu día?  
Descarga YA y conoce...



Consúltalo a diario y únete a  
la Cultura del Pronóstico del IDEAM

Disponible para  



# PRONÓSTICO METEOROLÓGICO



Domingo 15 y lunes 16 de enero de 2017

REGIÓN	PRONÓSTICO
ANDINA	<p><b>DOMINGO.</b> Por la mañana se estiman condiciones semicubiertas con predominio de tiempo seco salvo por algunas lluvias dispersas en sectores de Antioquia, Risaralda, Caldas, Tolima y Huila. En la tarde se prevé cielo entre parcial y mayormente cubierto con probabilidad de lluvias sobre el sur de Antioquia, sectores de Cundinamarca, Boyacá, Tolima y Huila. En el resto de la región predominio de tiempo seco. En la noche se estiman lluvias en Antioquia y sur Santander, de menor intensidad en sectores de Cundinamarca, Nariño, Caldas y Quindío</p> <p><b>LUNES.</b> Se prevé lluvias, principalmente, en horas de la tarde en sectores de Antioquia, suroccidente de Santander, Caldas, mientras que en la noche las lluvias se concentrarán en el occidente y centro de Boyacá, Valle, Cauca, occidente de Cundinamarca, de menor intensidad en Tolima y Huila.</p>
INSULAR PACÍFICA	<p><b>DOMINGO.</b> La jornada se estima cielo entre parcial y mayormente cubierto con predominio de tiempo seco.</p> <p><b>LUNES.</b> Se mantendrán condiciones nubosas con lluvias de variada intensidad especialmente en las primeras y últimas horas de la jornada.</p>
PACÍFICA	<p><b>DOMINGO.</b> Por la mañana cielo entre parcial a mayormente cubierto con precipitaciones dispersas en zonas del centro y Sur de Chocó; lluvias en zonas de las costas de Valle del Cauca. En la tarde se estiman lluvias en amplios sectores de Chocó, Cauca, y Nariño. Lluvias de menor intensidad en Valle de Cauca. Durante la noche se prevé cielo parcialmente cubierto con lluvias sobre sectores de Cauca y sur de Nariño. Tiempo seco en el resto de la región.</p> <p><b>LUNES.</b> A lo largo del área se prevé cielo entre parcial y mayormente cubierto con lluvias en el centro y sur del área en la tarde y noche.</p>

Planeando tu día?  
Descarga YA y conoce...



Consúltalo a diario y únete a  
la Cultura del Pronóstico del IDEAM

Disponible para





# PRONÓSTICO METEOROLÓGICO




Domingo 15 y lunes 16 de enero de 2017

REGIÓN	PRONÓSTICO
<b>OCÉANO PACÍFICO</b>	<p><b>DOMINGO.</b> En el área se estiman lluvias sobre el sur del área, en horas de la tarde y noche.</p> <p><b>LUNES.</b> A lo largo del área se prevé cielo entre parcial y mayormente cubierto con presencia de lluvias en el centro y sur del área en la tarde y noche.</p>
<b>ORINOQUIA</b>	<p><b>DOMINGO.</b> Por la mañana cielo parcialmente cubierto con predominio de tiempo seco en gran parte de la región, algunas precipitaciones dispersas en sectores del piedemonte llanero. Para la tarde se estiman lluvias en el oriente y sur de Vichada, y occidente de Meta y Arauca. En el resto de la región tiempo seco. Para la noche se estiman algunas precipitaciones en sectores de sur de Vichada, el resto de la región con tiempo seco.</p> <p><b>LUNES.</b> Se estima cielo parcialmente cubierto con lluvias en el piedemonte de Meta y Casanare, especialmente en horas de la tarde.</p>
<b>AMAZONIA</b>	<p><b>DOMINGO.</b> Se espera cielo entre parcial a mayormente cubierto con predominio de tiempo seco en gran parte de la región, algunas lluvias dispersas son estimadas en zonas del sur de Vaupés y Amazonas. Durante la tarde continuarán las precipitaciones en zonas de Amazonas, Guaviare y Vaupés. Posibilidad de lluvias al occidente de Caquetá y Putumayo. En la noche las lluvias se ubican en zonas de sur y oriente de Amazonas, sur de Guaviare y occidente de Vaupés.</p> <p><b>LUNES.</b> Hacia horas de la tarde y noche se prevé lluvias de variada intensidad en sectores de Guainía, Amazonas, Vaupés y oriente de Caquetá.</p>

**Planeando tu día?**  
**Descarga YA y conoce...**



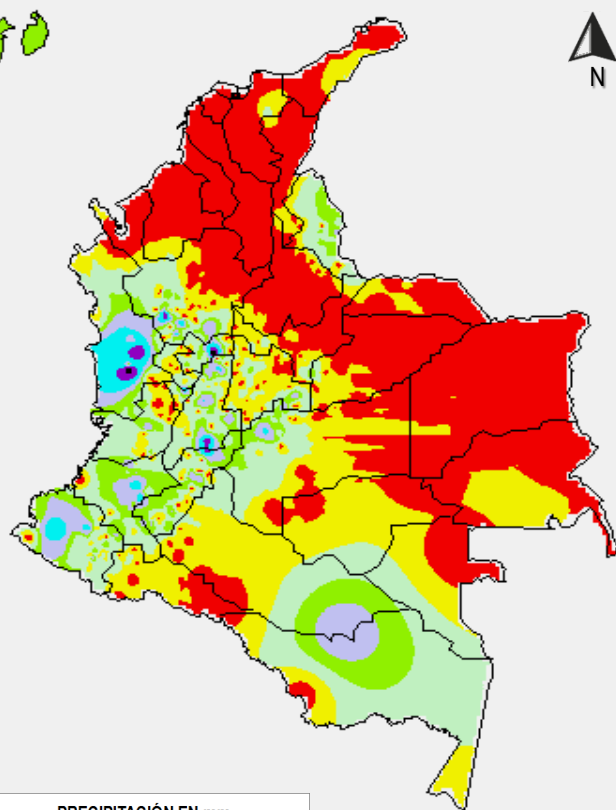
**Consúltalo a diario y únete a la Cultura del Pronóstico del IDEAM**

Disponible para  



# MAPAS DE PRECIPITACIÓN

**Precipitación diaria:** desde las 7:00 a. m. del día sábado 14 de enero hasta las 7:00 a. m. del día domingo 15 de enero de 2017.

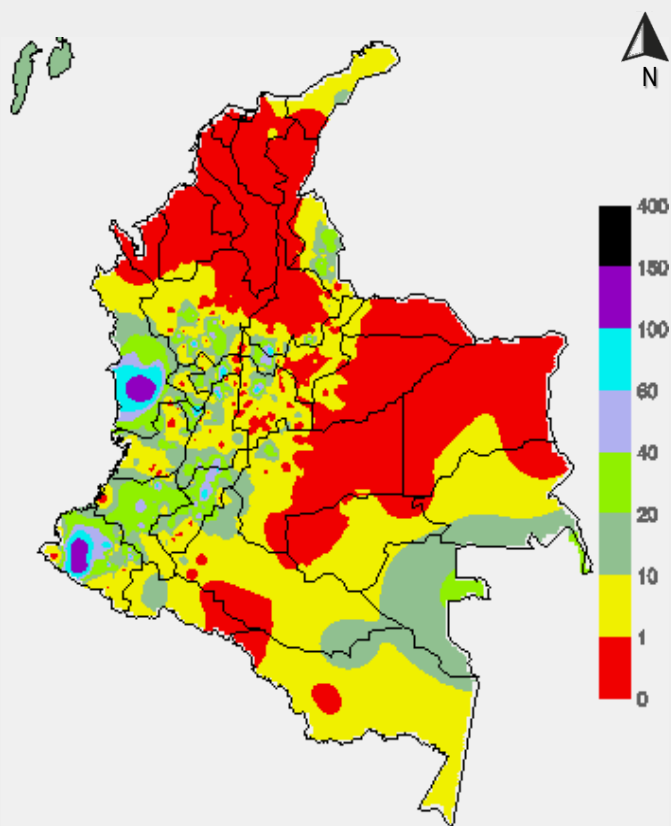


## PRECIPITACIÓN EN mm

0	10 - 20
0 - 1	20 - 40
1 - 5	40 - 60
5 - 10	Mayor de 60

1 milímetro de precipitación equivale a 1 litro de lluvia por m<sup>2</sup>

**Precipitación de los últimos 3 días:** desde las 7:00 a. m. del día jueves 12 de enero hasta las 7:00 a. m. del día domingo 15 de enero de 2017.



## ALERTAS VIGENTES E INFORMACIÓN ADICIONAL

Para mayor información sobre el pronóstico del estado del tiempo, informes técnicos diarios, comunicados especiales, mapas diarios de temperaturas máximas y mínimas e información diaria de precipitación se sugiere consultar los siguientes enlaces:

- [MAPA DIARIO DE TEMPERATURA MÁXIMA](#)
- [MAPA DIARIO DE TEMPERATURA MÍNIMA](#)
- [INFORMACIÓN DIARIA DE PRECIPITACIÓN Y TEMPERATURA DE LOS PRINCIPALES AEROPUERTOS DEL PAÍS](#)
- [MOAICO MAPAS DE PRECIPITACIÓN DIARIA EN MILÍMETROS](#)

# ALERTAS POR NIVELES DE LOS RÍOS

## REGIÓN PACÍFICA

### SITIOS PARA LOS CUALES SE GENERA LA ALERTA

#### ALERTA NARANJA

##### RIO MIRA

Ha disminuido el nivel del río Mira en la últimas horas por lo que se disminuye el nivel de alerta, se está monitoreando ante posibles lluvias de intensidad moderada en el sur del Pacífico. El IDEAM recomienda a las autoridades de gestión del riesgo y pobladores ribereños estar atentos al comportamiento en el nivel de los ríos de la cuenca del río Mira ante la probabilidad de incrementos súbitos por las lluvias que se han registrado en la región.

## REGIÓN PACÍFICA

### SITIOS PARA LOS CUALES SE GENERA LA ALERTA

#### ALERTA AMARILLA

##### INCREMENTOS SUBITOS EN LOS NIVELES DE LOS RIOS DE LA VERTIENTE MEDIA DEL PACIFICO

Continúa la alerta amarilla para los niveles de los ríos de la vertiente media del Pacífico, considerando que en las últimas horas ha disminuido los niveles en algunos ríos principales de la región, con la probabilidad de que no se esperan lluvias fuertes en las próximas horas.

## REGIÓN AMAZONIA

### SITIOS PARA LOS CUALES SE GENERA LA ALERTA

#### ALERTA AMARILLA

##### INCREMENTOS SUBITOS EN LAS PARTES ALTA DEL RIO CAQUETA Y PUTUMAYO

Los niveles de la estación Texas (municipio de Puerto Asís), en la parte alta del Río Putumayo, registra descenso en sus niveles, mientras en la estación Puerto Leguizamo, los niveles se encuentran estables, sin embargo se mantiene la alerta para la parte alta de las cuencas de los ríos Caquetá y Putumayo se prevén incrementos súbitos significativos en las quebradas y ríos aportantes a estas cuencas por pronóstico de lluvias moderadas en las próximas horas para la región del piedemonte Amazónico,

## REGIÓN ANDINA

### SITIOS PARA LOS CUALES SE GENERA LA ALERTA

#### ALERTA AMARILLA

##### SE PREVEN INCREMENTOS SUBITOS EN LOS AFLUENTES DE LA PARTE ALTA DEL RIO CAUCA

Continúa esta alerta dado que aunque los niveles de los ríos tributarios del Cauca han disminuido, se esperan lluvias en las próximas horas, el río Cauca en las estaciones de Juachito y Mediacanoa en el departamento del Valle del Cauca están en niveles críticos de alerta amarilla, se prevén incrementos de nivel por el pronóstico de lluvias moderadas en el centro y sur del Pacífico. El IDEAM recomienda a pobladores ribereños mantengan atento seguimiento al comportamiento en el nivel de estos ríos.

# ALERTAS POR AMENAZAS DE INCENDIOS DE LA COBERTURA VEGETAL

**ALERTA ROJA:**

Amenaza Alta o muy alta de ocurrencia de incendios de la cobertura vegetal en zonas de bosques, cultivos y pastos, localizados en los siguientes municipios y sectores aledaños:

**ALERTA NARANJA:**

Amenaza moderada de ocurrencia de incendios de la cobertura vegetal en zonas de bosques, cultivos y pastos, localizados en los siguientes municipios y sectores aledaños:

## REGIÓN CARIBE

### SITIOS PARA LOS CUALES SE GENERA LA ALERTA

**ALERTA  
ROJA**

**ATLÁNTICO:** Barranquilla, Galapa, Luruaco, Piojó y Puerto Colombia.  
**BOLÍVAR:** Cartagena, Santa Catalina, Santa Rosa y Turbaco.  
**CESAR:** Agustín Codazzi, Chimichagua, Curumaní, La Paz, Manaure Balcón del Cesar, Pailitas, Pelaya, Pueblo Bello, San Diego, Tamalameque, Valledupar.  
**CÓRDOBA:** Buenavista, Montelíbano y Puerto Libertador.  
**LA GUAJIRA:** La Jagua del Pilar y Urumita.  
**MAGDALENA:** Fundación, Santa Marta y Sitionuevo.

## REGIÓN CARIBE

### SITIOS PARA LOS CUALES SE GENERA LA ALERTA

**ALERTA  
NARANJA**

**BOLÍVAR:** Clemencia.  
**LA GUAJIRA:** Dibulla.  
**SUCRE:** San Benito Abad.

*Especial atención en los Parques Nacionales Naturales de Macuira, Isla de Salamanca y Sierra Nevada de Santa Marta.*

## REGIÓN DE LA ORINOQUIA

### SITIOS PARA LOS CUALES SE GENERA LA ALERTA

**ALERTA  
ROJA**

**ARAUCA:** Tame.  
**CASANARE:** Hato Corozal y Paz de Ariporo.  
**VICHADA:** Puerto Carreño.

## REGIÓN DE LA ORINOQUIA

### SITIOS PARA LOS CUALES SE GENERA LA ALERTA

**ALERTA  
NARANJA**

**CASANARE:** Aguazul, Tauramena.



# ALERTAS POR AMENAZAS DE INCENDIOS DE LA COBERTURA VEGETAL

**ALERTA ROJA:**

Amenaza Alta o muy alta de ocurrencia de incendios de la cobertura vegetal en zonas de bosques, cultivos y pastos, localizados en los siguientes municipios y sectores aledaños:

**ALERTA NARANJA:**

Amenaza moderada de ocurrencia de incendios de la cobertura vegetal en zonas de bosques, cultivos y pastos, localizados en los siguientes municipios y sectores aledaños:

## REGIÓN ANDINA

REGIÓN ANDINA	
ALERTA NARANJA	SITIOS PARA LOS CUALES SE GENERA LA ALERTA
	ANTIOQUIA: Amalfi, Apartadó, Arboletes, Cáceres, Caucasia, San Juan de Urabá. NORTE DE SANTANDER: El Carmen.

*Especial atención en el Parque Nacional Natural Catatumbo-Bari.*

## REGIÓN DE LA AMAZONIA

REGIÓN DE LA AMAZONIA	
ALERTA NARANJA	SITIOS PARA LOS CUALES SE GENERA LA ALERTA
	CAQUETÁ: Solano.

# ALERTAS POR AMENAZAS DE DESLIZAMIENTO

**ALERTA ROJA:**

Amenaza alta a muy alta por deslizamientos de tierra detonados por lluvias, localizados en los siguientes municipios:

**ALERTA NARANJA:**

Amenaza moderada por deslizamientos de tierra detonados por lluvias, localizados en los siguientes municipios:

## REGIÓN ANDINA

**ALERTA  
NARANJA****SITIOS PARA LOS CUALES SE GENERA LA ALERTA**

**CALDAS:** Samaná.  
**QUINDIO:** Circasia, Quimbaya y Salento.  
**SANTANDER:** Coromoro, Encino.

## REGIÓN PACÍFICA

**ALERTA  
ROJA****SITIOS PARA LOS CUALES SE GENERA LA ALERTA**

**NARIÑO:** Barbacoas.  
**VALLE DEL CAUCA:** Dagua

## REGIÓN PACÍFICA

**ALERTA  
NARANJA****SITIOS PARA LOS CUALES SE GENERA LA ALERTA**

**CAUCA:** El Tambo, López, Piamonte.  
**CHOCÓ:** Condoto, Medio San Juan, Istmina, Río Iró.  
**NARIÑO:** Magüí, Ricaurte, Roberto Payán y Tumaco..

## REGIÓN DE LA AMAZONIA

**ALERTA  
NARANJA****SITIOS PARA LOS CUALES SE GENERA LA ALERTA**

**PUTUMAYO:** Mocoa, Santiago y Villagarzón.

# ALERTAS POR AMENAZAS DE DESLIZAMIENTO

**ALERTA ROJA:**  
Amenaza alta a muy alta por deslizamientos de tierra detonados por lluvias, localizados en los siguientes municipios:

**ALERTA NARANJA:**  
Amenaza moderada por deslizamientos de tierra detonados por lluvias, localizados en los siguientes municipios:

SECTORES VIALES IDENTIFICADOS CON POTENCIALIDAD DE DESLIZAMIENTOS, LOS CUALES GENERAN ALERTAS	
DEPARTAMENTO	SECTOR VIAL
NARIÑO	Junín – Túquerres Tumaco - Junín
PUTUMAYO	Santa Ana – Mocoa Puente La Raya - Canangucho
VALLE DEL CAUCA	Buenaventura - Dagua



# ALERTAS METEOMARINA

## MAR CARIBE

### ALERTA ROJA

#### POR OLEAJE Y VIENTO

Se prevén vientos de hasta 25 nudos, especialmente en sectores del centro y occidente de la cuenca del Caribe colombiano, incluido el Archipiélago de San Andrés y Providencia; con oleaje entre 3.0 y 4.0 m en zonas de mar abierto. De igual manera, en sectores del centro del Caribe colombiano, se prevén vientos que pueden alcanzar 25 a 30 nudos, con posibilidad de rachas mayores, por lo que se advierte fuerte oleaje de hasta 4 m. Para las áreas costeras y cercanas al litoral oriental del Caribe Colombiano, se esperan vientos de hasta 25 nudos y altura máxima de la ola entre 3 y 3.5 m. Por lo anterior, se recomienda a las embarcaciones menores consultar con las Capitanías de puerto antes de zarpar y a los bañistas en playas seguir las recomendaciones de las autoridades locales.

### ALERTA AMARILLA

#### POR PLEAMAR

En el centro de la cuenca del Caribe colombiano se presenta la pleamar más significativa del mes, asociadas con la marea astronómica, la cual se extenderá hasta el día 15 de enero. Por lo tanto, se recomienda a los habitantes costeros, pescadores y usuarios de embarcaciones menores estar atentos a la evolución del fenómeno.

## OCÉANO PACÍFICO

### ALERTA AMARILLA

#### POR PLEAMAR

Se mantendrán las condiciones de pleamar, asociada con la marea astronómica, en el sur y centro del océano Pacífico colombiano, hasta el día 19 de enero. Por tal motivo, se recomienda a los habitantes costeros, pescadores y usuarios de embarcaciones menores estar atentos a la evolución del fenómeno.

°C: grados Celsius

m: metros

mm: milímetros

msnm: metros sobre nivel del mar

Km/h: kilómetros por hora

HLC: hora local colombiana

GOES: Geostationary Operational Environmental Satellites (Satélite Geoestacionario Operacional Ambiental).

GOES-13 es el designado GOES-Este, localizado en 75° W sobre el ecuador geográfico.

PNN: Parque Nacional Natural

SFF: Santuario de Fauna y Flora



**ALERTA ROJA. PARA TOMAR ACCIÓN** Advierte al Sistema Nacional de Gestión del Riesgo de Desastres sobre el peligro de un fenómeno y sus efectos adversos sobre la población. Se emite una alerta sólo cuando la identificación de un evento extraordinario indique la amenaza inminente y cuando la gravedad del fenómeno requiera atención prioritaria de los comités departamentales y locales.



**ALERTA NARANJA. PARA PREPARARSE** Indica la amenaza de un fenómeno. No implica riesgo inmediato por lo que es catalogado como un mensaje para informarse y prepararse. El aviso implica vigilancia continua ya que las condiciones son propicias para el desarrollo de un suceso natural.



**ALERTA AMARILLA. PARA INFORMARSE** Se emite cuando las condiciones hidrometeorológicas son favorables para la ocurrencia de un fenómeno natural y pueden aumentar el riesgo según los pronósticos. Por sus características, este nivel está encaminado a informar.

**CONDICIONES NORMALES** Indica que no existe ninguna clase de alerta para la región o zona mencionada.

**OMAR FRANCO** | Director General

**CHRISTIAN EUSCÁTEGUI** | Jefe Oficina del Servicio de Pronósticos y Alertas

Profesionales de Turno:

Oliverio LEÓN, Viviana CHIVATÁ, Nicolás CUADROS, Araminta VEGA y Alberto PARDO.

<http://www.ideam.gov.co>

Correos electrónicos: [servicio@ideam.gov.co](mailto:servicio@ideam.gov.co), [alertas@ideam.gov.co](mailto:alertas@ideam.gov.co)

Calle 25D # 96B - 70, Piso 3. Bogotá, D.C., Colombia.

Teléfono: 3075625 Ext. 1334-1336.

Síguenos en:

